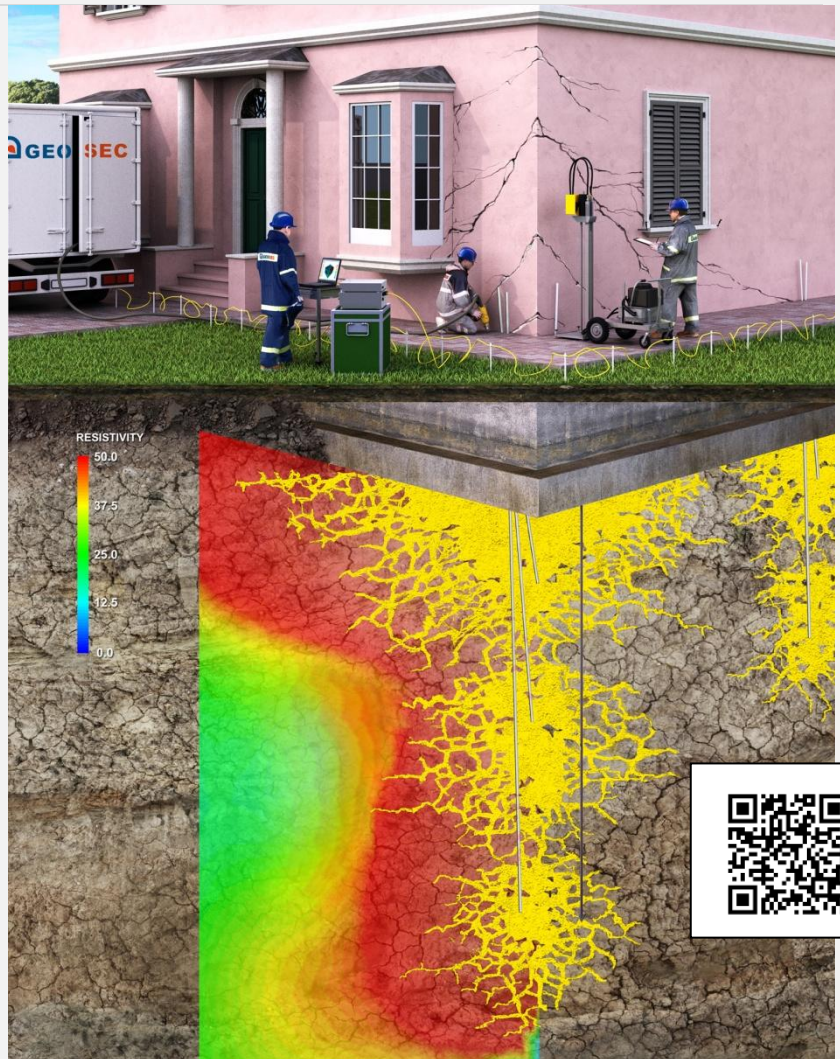



FICHE TECHNIQUE D'INTERVENTION - FR155

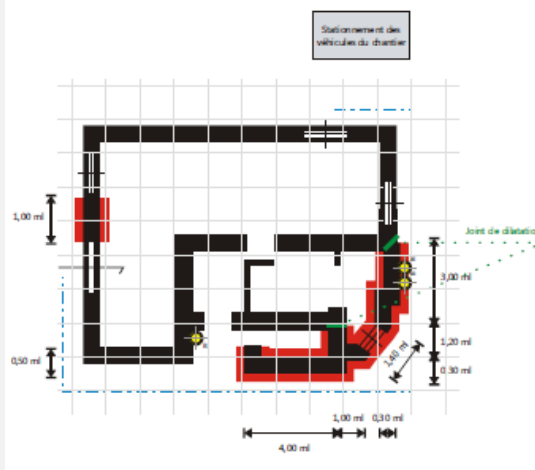
Procédé utilisé :

SEE&SHOOT® sous fondation
(Brevet Européen n° EP1914350)

Un diagnostic personnalisé sera établi lors de l'intervention et des tests comparatifs pénétrométriques et géoélectriques sont réalisés avant, pendant et après l'intervention afin d'assurer une consolidation homogène et adaptée à l'édifice. Toutes nos équipes sont encadrées par un Géologue spécialisé et présent sur le chantier.



- Zone d' Intervention
- - - Position approximative des appareils instrumentales E.R.T.
-  Position approximative des essais pénétrométriques DPM 30



Localisation :
VEYRE MONTON (63)



Maître d'Ouvrage :

Particulier

Extension :

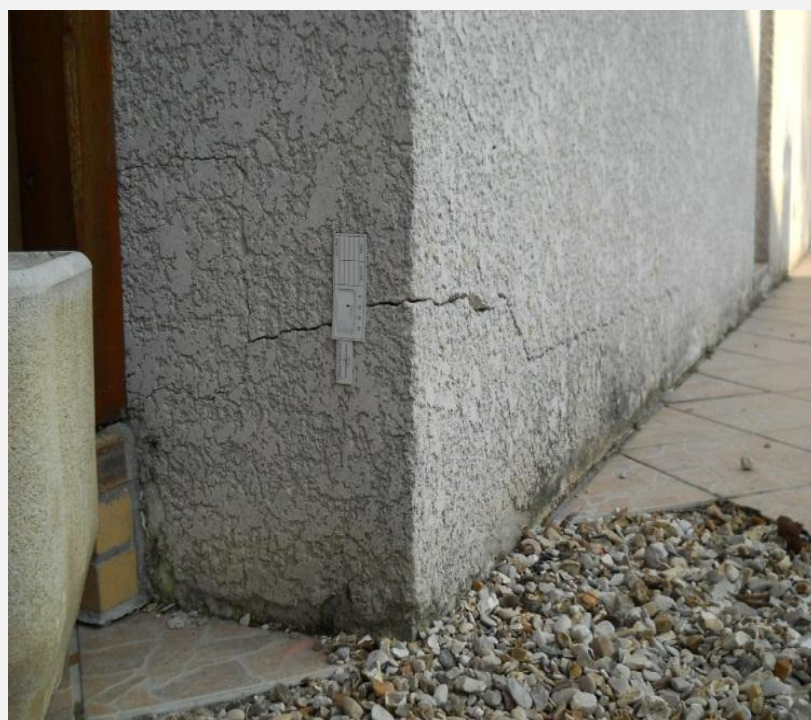
13,70 ml en See&Shoot® sous fondations

Typologie de l'ouvrage :

Pavillon en béton armé et maçonnerie (RdC+1)

Conception de l'intervention :

- Géométrie en U du câblage électrique composé de 24 électrodes. Construction du modèle géoélectrique du sous-sol (ERT3D) sous les fondations affaissées (à traiter) et sous les fondations stables (prises comme repère) ;
- 2 essais pénétrométriques : 1 essai réalisé avant l'intervention dans les zones les plus affaissées et implantés en fonction des anomalies décelées par le modèle géoélectrique ; 1 essai réalisé après les injections pour quantifier l'augmentation des caractéristiques mécaniques du sol traité ;
- Injections sous fondation aux profondeurs requises sur la base du croisement des données ERT et DPM.



Nature des désordres :

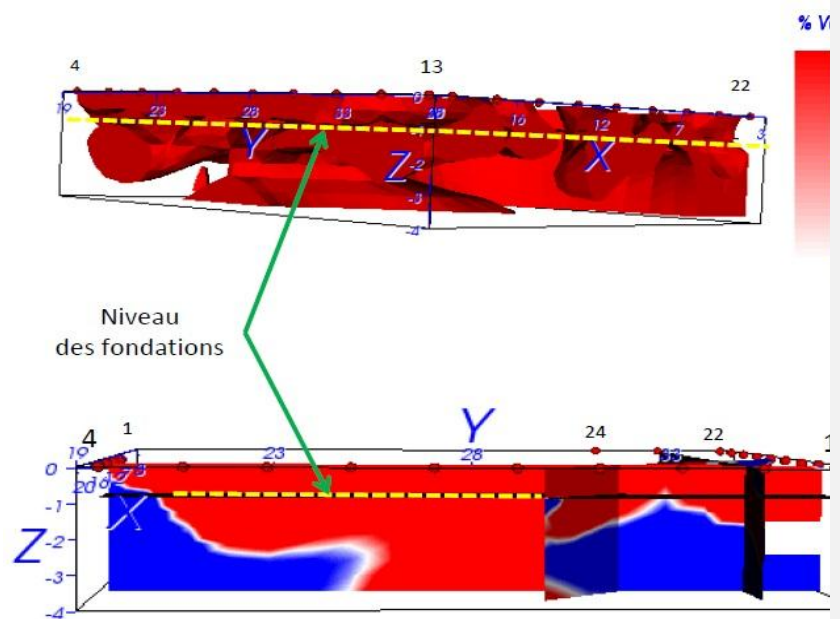
Fissures verticales, horizontales et obliques



Tomographie de Résistivité Electrique ERT 3D :

Outil de diagnostic, suivi et validation
de l'intervention.

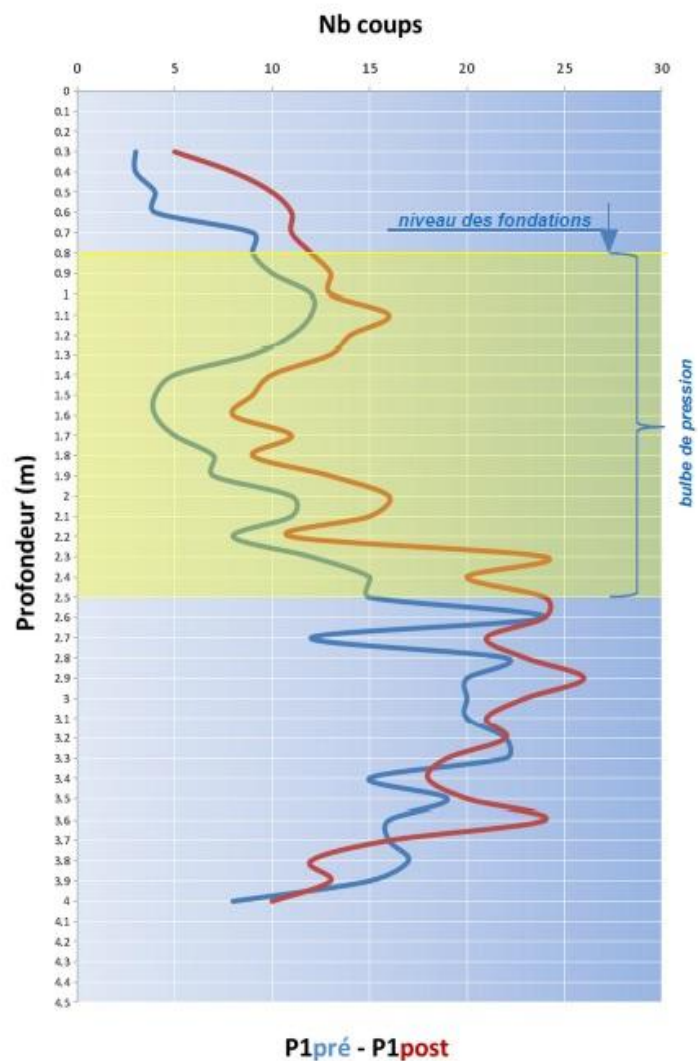
*L'image ci-contre montre la variation
de résistivité électrique en
pourcentage (vue en 3D et en coupe
de volume de sol traité).*



Essais pénétrométriques :

Outil de diagnostic, suivi et validation
de l'intervention.

*L'image ci-contre montre
l'augmentation de la portance du sol
(comparaison des profils
pénétrométriques en **pré/post**
injection) en fonction de la
profondeur. Les données sont
exprimées en nombre de coups porté
par le mouton du pénétromètre pour
enfoncer le train de tige de 0.10m*



Certification SEE&SHOOT®

- AVIS TECHNIQUE POSITIF
- CERTIFICATION DE CONFORMITÉ
- BREVET EUROPÉEN

SEE&SHOOT® est un procédé breveté N° EP1914350 et demande de brevet européen N° EP2543769 pour la consolidation des terrains de fondation, conçu pour remédier aux affaissements différentiels de type vertical des constructions. Ces procédures d'application ont obtenu par ICMQ (l'organisme Italien de certification et d'inspection faisant autorité dans le secteur des constructions) conformément à la norme CEI EN ISO/IEC 17020 - et ISO 17021, l'Avis Technique Positif et la reconnaissance que de telles procédures de résolution de problèmes spécifiques liés au comportement de l'ensemble construction-terrain, peuvent constituer pour GEOSEC® et les éventuels détenteurs de ces licences, une référence utile et précise pour la définition des règles de l'art en matière de consolidation des terrains avec cette technique. De plus, pour la sécurité des concepteurs, le procédé a obtenu la certification de conformité aux prescriptions de la norme EN 12715 (Travaux Géotechniques spéciaux – injections).



CERTIFICAT D'INSPECTION

CERTIFICAT N°
0303/13/ISP

ENTREPRISE
GEOSEC FRANCE S.a.s.
Siège Social:
164, Boulevard de Verdun - 94120 Fontenay Sous Bois

OBJET DU CERTIFICAT
Vérification sur chantier de l'application des procédures de la:
Méthode See&Shoot® pour la consolidation et la stabilisation des terrains de fondation par injection de résines expansives

RÉSULTAT DE LA CERTIFICATION
La vérification sur chantier de l'application des procédures (rév. 07 du 22/08/2013) de la méthode See&Shoot® a donné un résultat positif.
Le résultat de cette vérification est inclus dans le rapport d'inspection n. 0302/13/ISP, constituant l'annexe technique de ce certificat.

ACCREDIA
SGQ N° 011A PRD N° 011B
SGR N° 0120 ISP N° 0078
SCR N° 0079 DAP N° 002H
Numero degli Accordi di Riconoscimento ISO/IEC 17020, IAF & ILAC
Registry of SA, IAF and ILAC Mutual Recognition Agreements

DATE D'ÉMISSION
27/09/2013

DATE D'ÉCHÉANCE
28/09/2014


LE DIRECTEUR GÉNÉRAL
ANG. LORENZINI

ICMQ S.p.A. - Via G. De Castiglia, 10 - 20124 MILANO - WWW.ICMQ.ORG 1 of 1

	 www.geosec.fr www.geosecgroup.com info@geosec.fr	Business Area: Visite gratuite et devis sans engagement:	GEOSEC FRANCE sas 164, Boulevard de Verdun 94120 Fontenay Sous Bois Tel. 0 800 400 245	certification de qualité selon la norme EN ISO 9001:2008  
---	---	---	--	---

Le informations contenues dans cette fiche technique font référence à des interventions qui se sont réellement déroulées auprès de clients GEOSEC France sas. Pour des raisons de confidentialité le nom du client n'est pas indiqué dans cette fiche. Le procédé SEE&SHOOT® fait l'objet d'un Brevet Européen n. 1914350 ainsi que d'une demande de Brevet Européen n. EP1956147. Il a également obtenu un Avis Technique Positif à l'issue des activités de Contrôle et Inspection menées par un organisme tierce partie autorisé à émettre des certifications valables à l'international en application des normes ISO17020 et ISO17021 - Privacy Notice - Copyright © Geosec - Tous droits réservés.